



UNIUNEA EUROPEANĂ



GUVERNUL ROMÂNIEI



Investim în mediu. Credem în viitor



Instrumente Structurale
2007-2013



Dealurile Clujului Est

- sit Natura 2000 -

Elaborarea planului de management integrat pentru situl de importanță comunitară ROSCI0295 - Dealurile Clujului Est
Proiect co-finanțat din Fondul European de Dezvoltare Regională



8



10



14



18

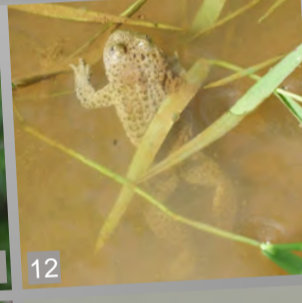
Ce este "Dealurile Clujului Est"?
Sit Natura 2000 (Ordin MMP 2387/2011)

Ce suprafață ocupă?
18889,6 ha

Unde este localizat?
În Cluj-Napoca, Apahida, Bonțida, Borșa,
Chinteni, Dăbâca, Jucu, Panticeu, Vultureni



11



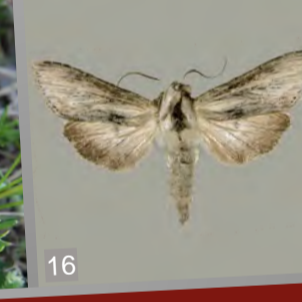
12



13



15



16



17

Specii de interes comunitar din Dealurile Clujului Est:

- **mamifere:** Șoarecele săritor de stepă (*Sicista subtilis*)-15, Liliacul-mare-cu-nas-potcoavă (*Rhinolophus ferrumequinum*)-20,
- **amfibieni și reptile:** Vipera de fâneață (*Vipera ursinii rakosiensis*)-18, Buhaiul de baltă cu burta galbenă (*Bombina variegata*)-12, Tritonul comun transilvănean (*Triturus vulgaris ampelensis*)-22, Tritonul cu creastă (*Triturus cristatus*)-17, Buhaiul de baltă cu burta roșie (*Bombina bombina*)-6, Țestoasa de baltă (*Emys orbicularis*)-10,
- **nevertebrate:** Fluturele de foc al măcrișului (*Lycena dispar*)-11, *Cucullia mixta*-16, *Callimorpha quadripunctaria*-23, *Catopta thrips*-13, Litera L (*Nymphalis vaualbum*)-21, Albăstrelul transilvan (*Pseudophilotes bavius hungarica*)-2, Albilița de pădure (*Leptidea morsei*)-14, Albăstrelul ciocolatiu al furnicilor (*Maculinea nausithous*)-8, Albăstrelul argintiu al furnicilor (*Maculinea teleius*)-3, Croitorul marmorat (*Pilemia tigrina*)-7,
- **plante:** Târțanul (*Crambe tataria*)-9, Capul șarpeului (*Echium russicum*)-4, Gălbinarea (*Serratula lycopifolia*)-1, Stânjenele (*Iris aphylla ssp. hungarica*)-19, Dediței (*Pulsatilla patens*)-5.

Habitat de interes comunitar din Dealurile Clujului Est:

- Tufărișuri cu porumbar și păducel,
- Pajiști stepice,
- Pajiști și mlaștini sărăturate,
- Pajiști cu Coada Vulpiei și Sorbestrea (*Alopecurus pratensis*, *Sanguisorba officinalis*),
- Pajiști cu Iarbă albastră (*Molinia caerulea*),
- Păduri de stejar și carpen.



21



22



23

Beneficiar proiect: **Societatea Lepidopterologică Română**, str. Republicii, nr. 48, Cluj-Napoca, tel./fax 0264 591483

Partener proiect: **Agencia pentru Protecția Mediului Cluj**, str. Calea Dorobanților, nr. 99, Cluj-Napoca, tel. 0264 410720 fax 0264 412914

Pentru mai multe informații despre proiect și/sau aria naturală protejată ROSCI0295 Dealurile Clujului Est, accesează site-ul www.lepidoptera.ro sau scanează QR-codul alăturat cu un smartphone.



Conținutul acestui material nu reprezintă în mod obligatoriu poziția oficială a Uniunii Europene și a Guvernului României.

Sursa fotografiilor: László Rákosi:2,4,11, 13,14,21,23, Ioan Ghira:6,10,12,17,18,22, Sabin Bădărău:1,5,9, Natalia Timuș:3,8, Barti Levente:20, Cosmin Mancu:7, Josef Dvořák:16, Inge Paulini:19, Tamás Cserkés:15.