



al XXVIII-lea Simpozion Național al
Societății Române de Lepidopterologie
21– 22 Aprilie 2018, Cluj-Napoca



Efectele metodelor tradiționale și moderne de folosire a pășunilor asupra comunităților galicole

Prázsmári Hunor¹, Rákosy Lázsló², Lázsló Zoltán¹

¹Departamentul de Biologie și Ecologie al liniei Maghiare, UBB, Cluj-Napoca

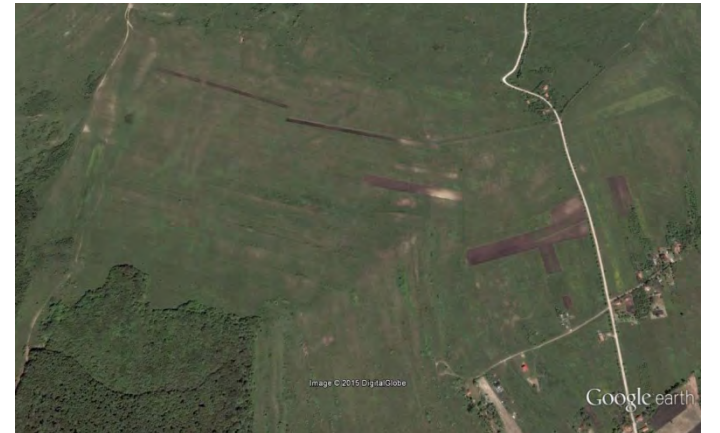
²Departamentul de Taxonomie și Ecologie, UBB, Cluj-Napoca

Schimbări în practicarea agriculturii:

- Agricultura pe scară mică, dedicată susținerii unei singure familii
(subzistență) (secolul XIX)
- Agricultura modernă pe scară mare, cu introducerea echipamentelor
mecanizate, grele (mijlocul secolul XX)

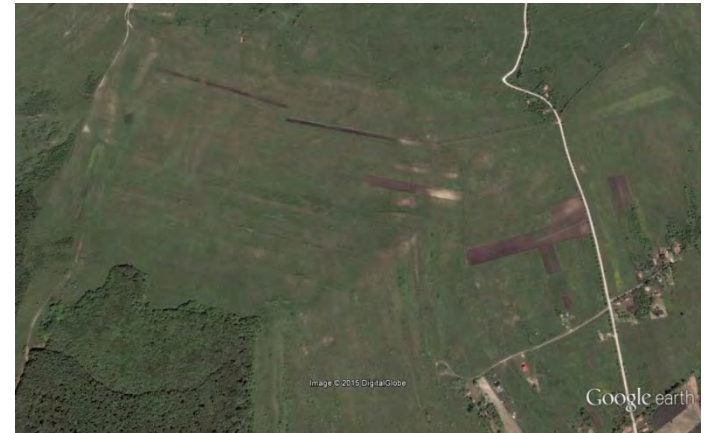
Schimbări în practicarea agriculturii:

- România, anii 1950-1989 agricultură centralizată
- Introducerea echipamentelor grele în agricultură pe scară mare
- Întreținerea terenurilor arabile și pășunilor



Schimbări în practicarea agriculturii:

- La începutul secolului XXI terenuri arabile și pășuni sunt abandonate
- După 2007 terenurile abandonate încep să fie refolosite ca pășuni și ca terenuri arabile
- Numărul animalelor pe pășuni crește
- Schimbarea legislației cu privire la întreținerea pășunilor
- Curățarea și întreținerea pășunilor devine obligatorie



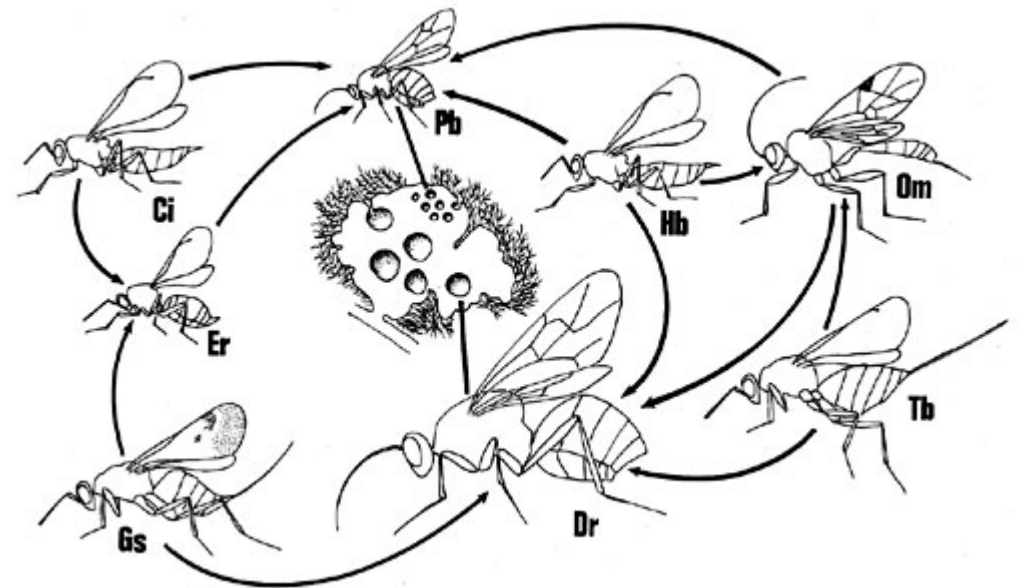
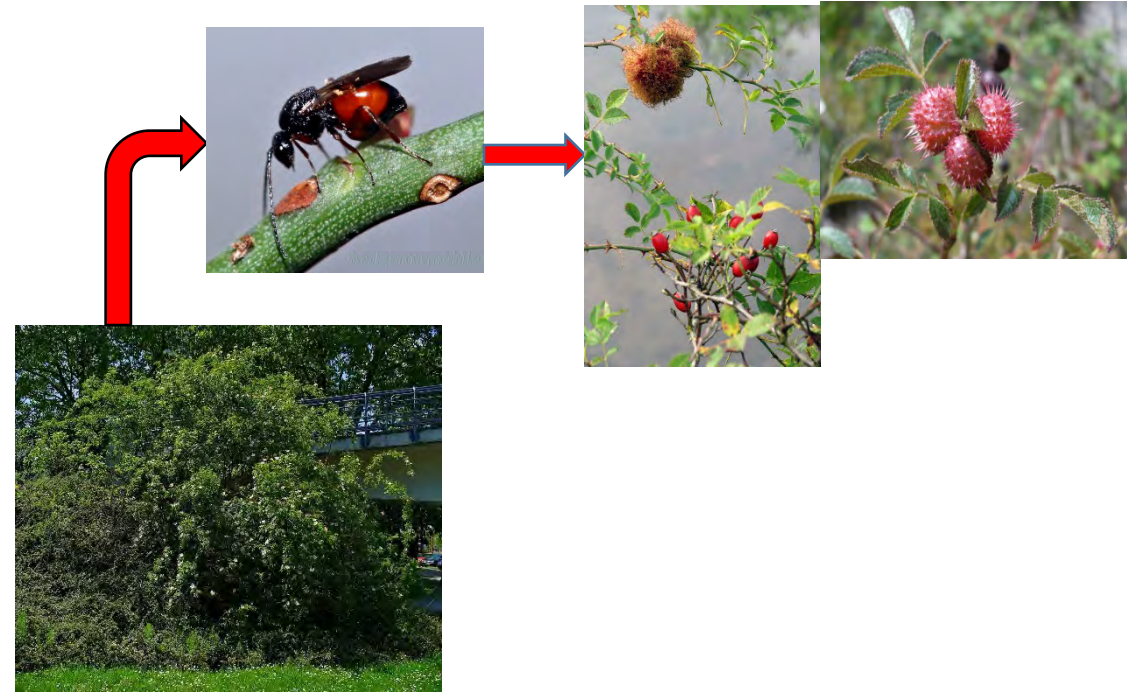
Schimbări în practicarea agriculturii:

- Metode de utilizare a pășunilor:
 - Tradiționale:
 - Pășunat extensiv (număr redus de animale)
 - Cosire tradițională (manual cu coasa)
 - Moderne:
 - Pășunat intensiv
 - Cosire cu mașini grele
 - Cosire cu echipamente moderne (motocositoare)



Comunitatea studiată:

- Tufele de măceș (*Rosa* sp.)
 - Galele *Diplolepis rosae* și *D. mayri*
 - insecta galicolă, colocatari (inquiline)
 - parazitoizi



Întrebări:

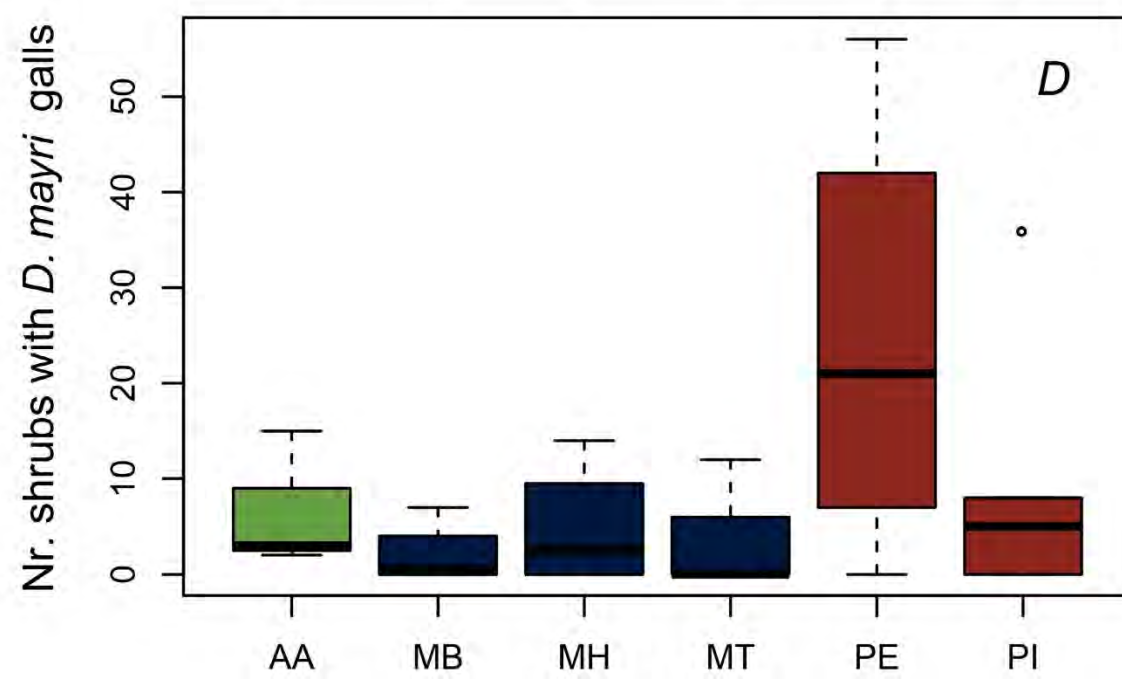
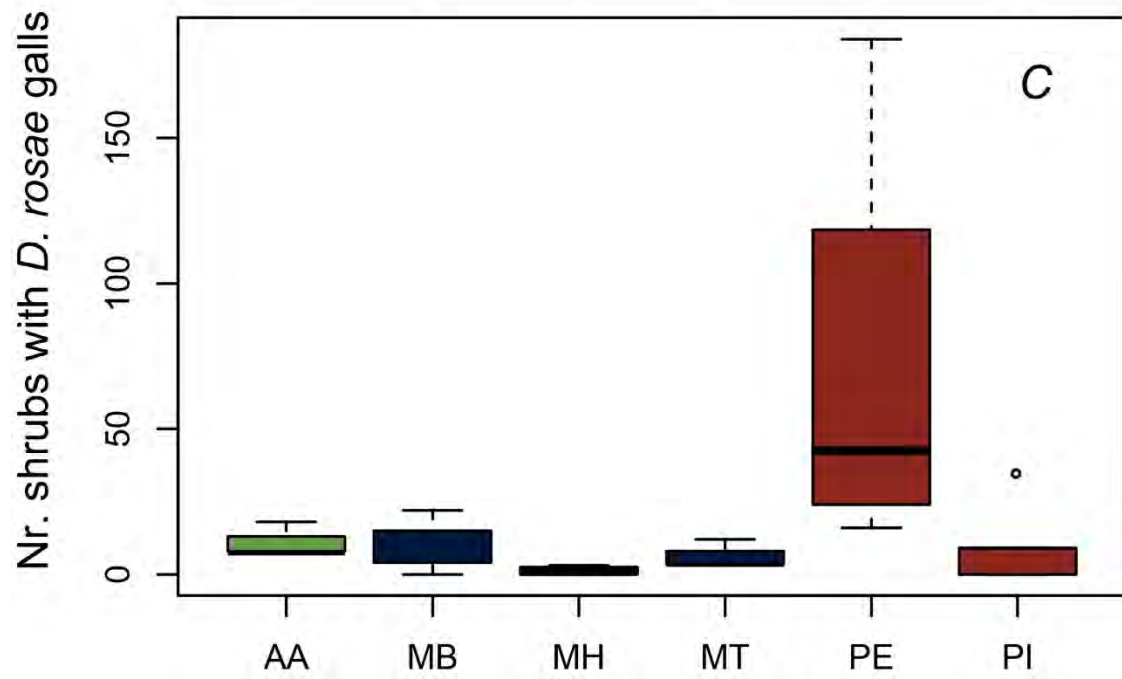
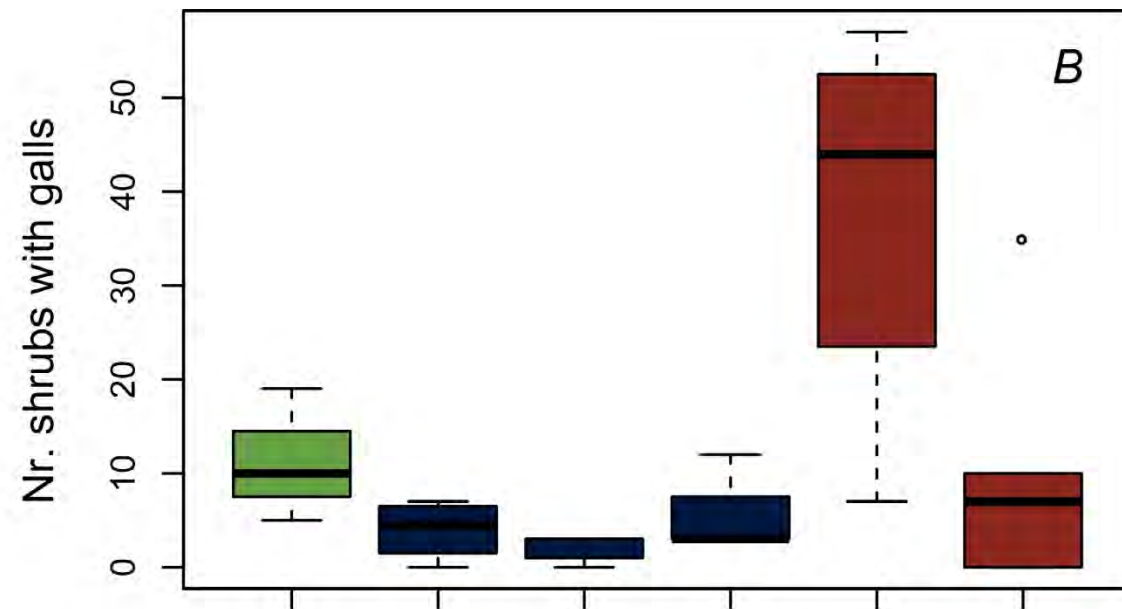
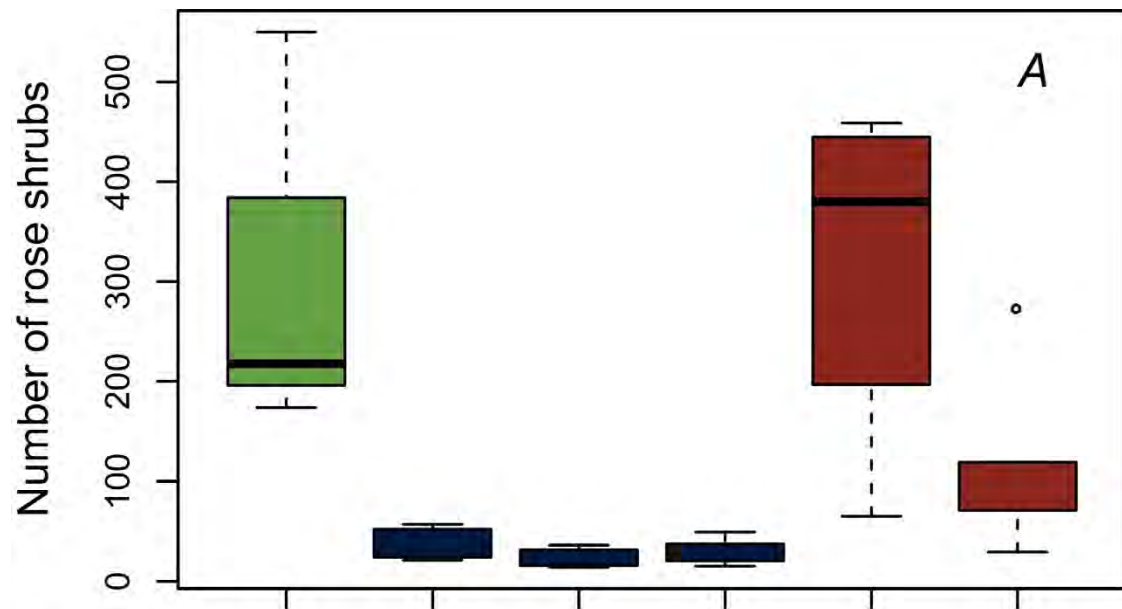
- Dacă metodele de folosire a pășunilor au efect asupra comunităților galicole?
- Care este efectul diferitelor metode de folosire a pășunilor asupra comunităților galicole?

Materiale și metode

- 24 parcele de 1^{ha}, situate în județul Cluj
- 6 modalități de utilizare diferențiată:
 - Abandonat (AA)
 - Pășunat extensiv (PE)
 - Pășunat intensiv (PI)
 - Cosire manuală (MT)
 - Cosire cu echipament ușor (MB)
 - Cosire cu echipament greu (MH)
- Fiecare modalitate de utilizare cu 4 repetiții

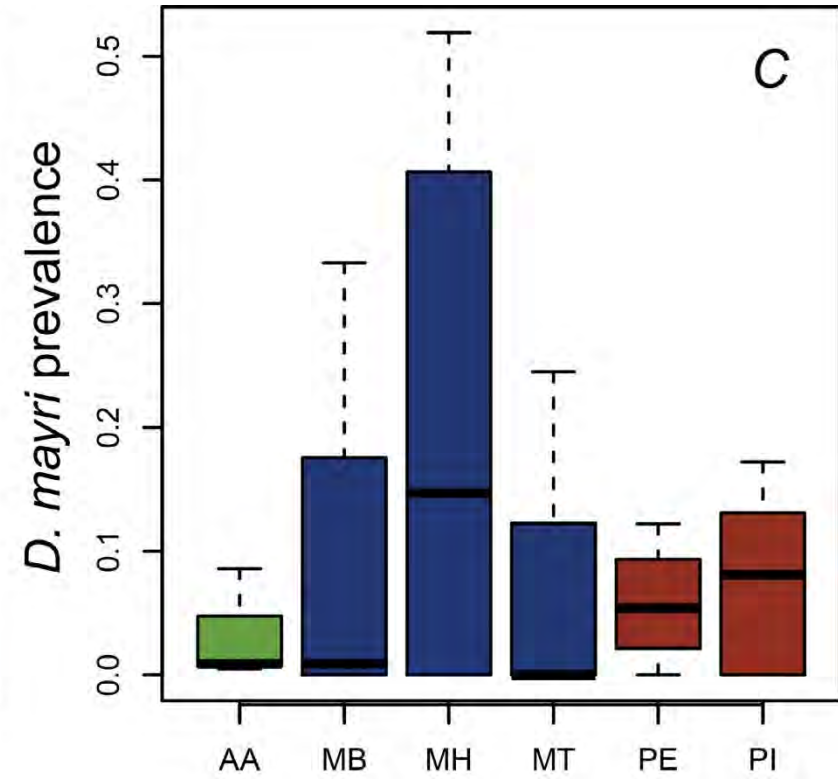
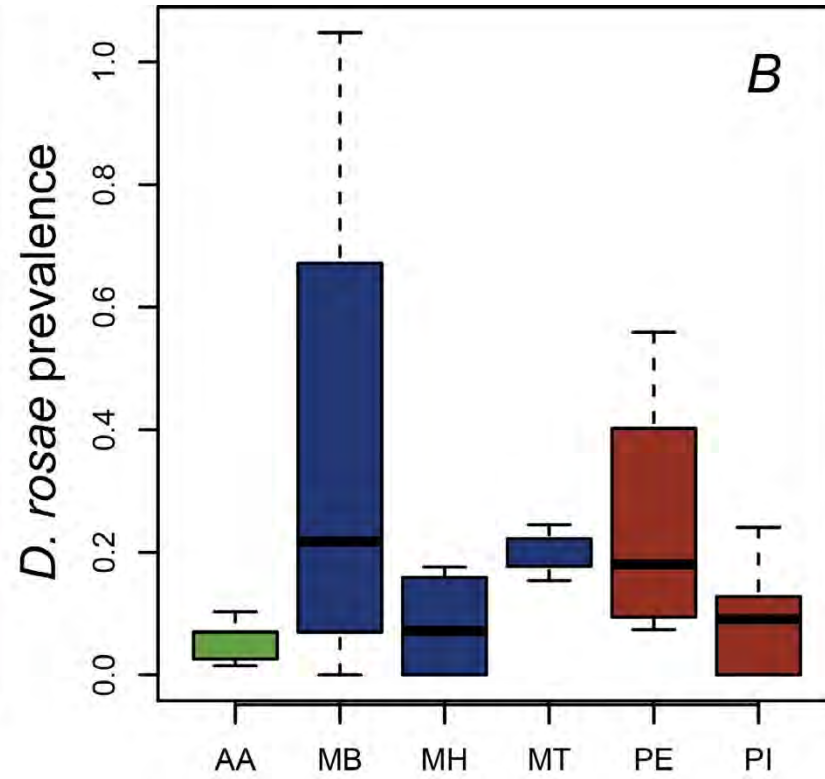
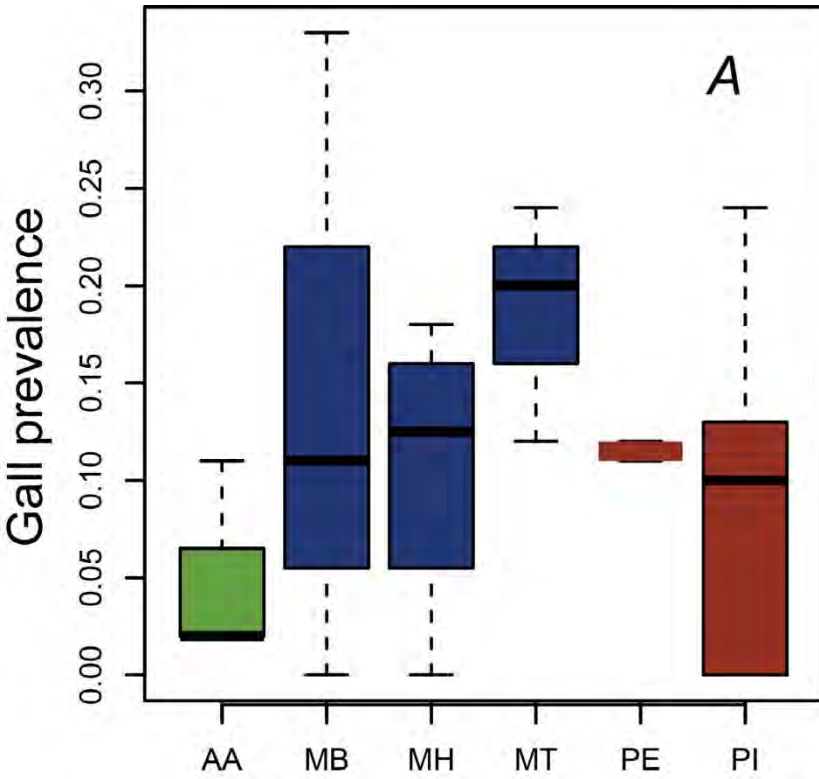


Rezulate:

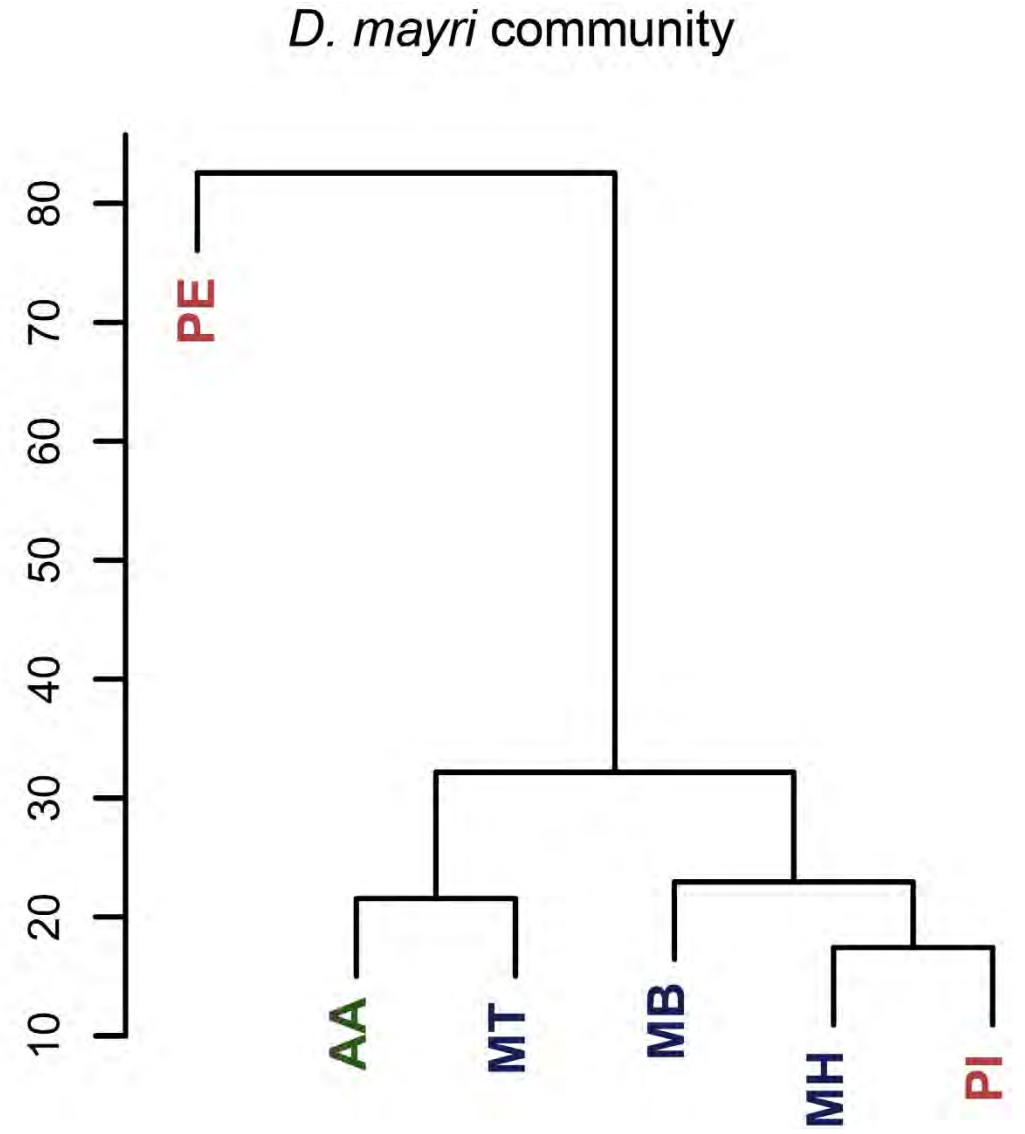
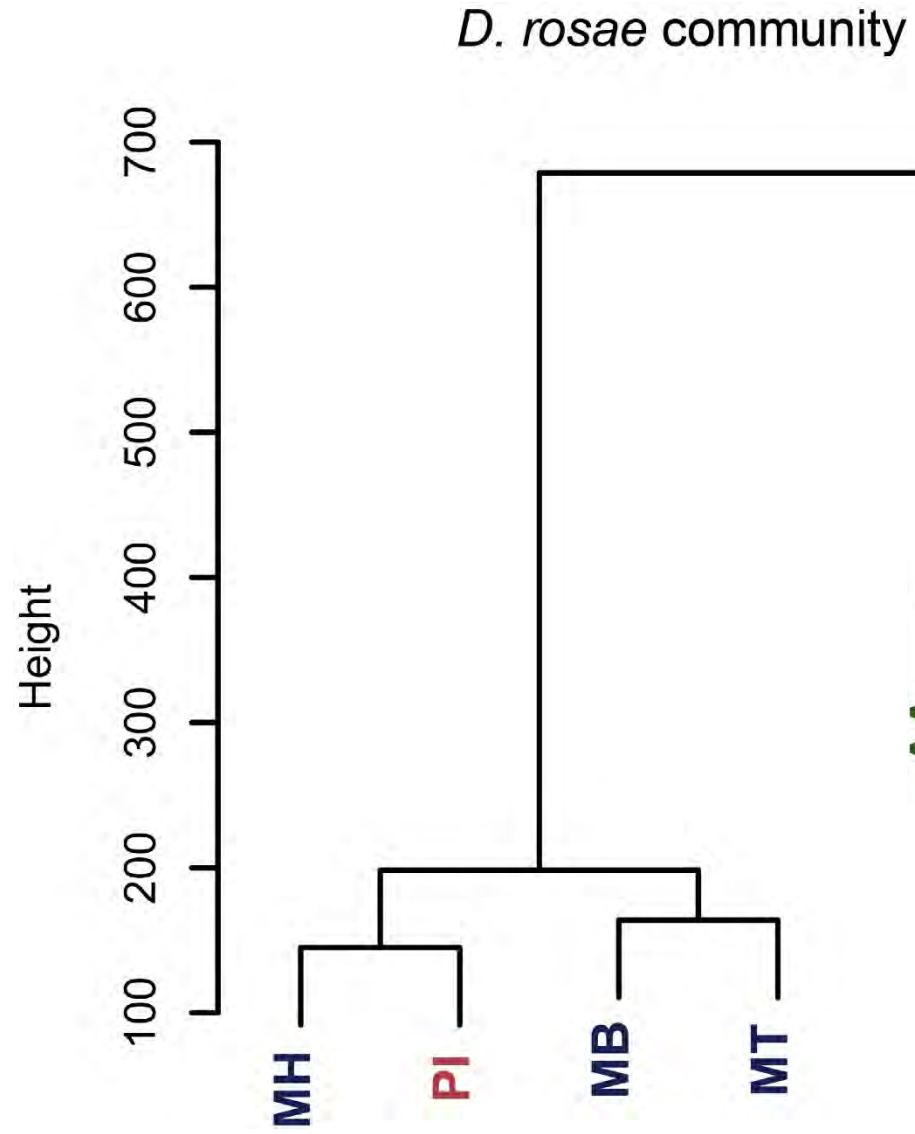


Rezultate:

Prevalența galeilor



Rezulate:



Concluzii:

- Cea mai ridicată diversitate a parazitoizilor s-a înregistrat pe terenurile pășunate extensiv (PE)
- Diversitatea parazitoizilor este scăzută pe terenurile cosite manual (MT), cu mașini grele și ușoare (MH, MB), pășunate intensiv (PI)
- Pe terenurile abandonate (AA) efectul asupra comunităților de *D. rosae* și *D. mayri* este diferit

Concluzii:

- Diferitele tipuri de utilizare a pășunilor, au avut efecte diferite asupra comunităților cu mai multe nivele trofice
- Pășunatul extensiv menține complexitatea comunităților de parazitoizi

Mulțumesc pentru atenție!